

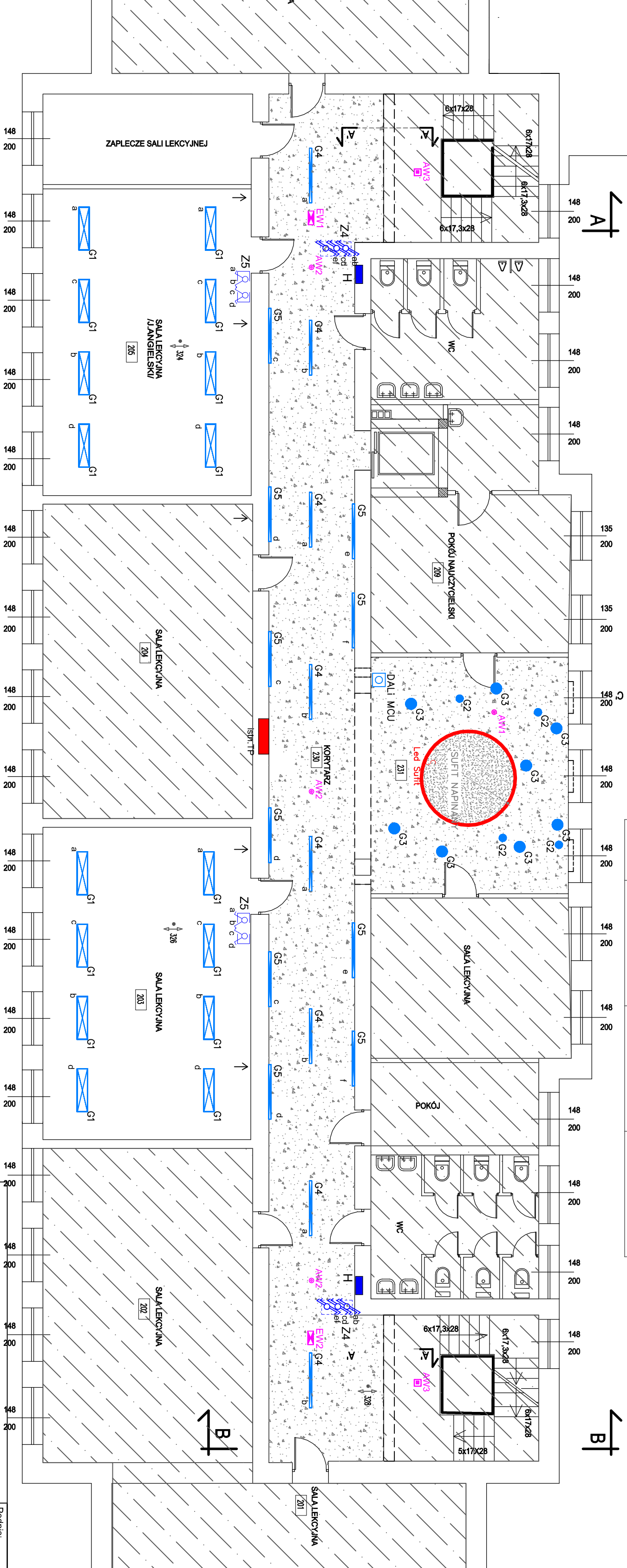
L.P.	POMIESZCZENIE	WYKOŃCZENIE PODŁOGI	POWIERZCHNIA UŻYTKOWA [m2]
203	sala lekcyjna	wykładzina PCV	49.68
205	sala lekcyjna	wykładzina PCV	48.84
230	korytarz	wykładzina PCV	89.63
231	sala	wykładzina PCV	37.76
SUMA			225.91

SUFIT PODWIESZONT G.K. na wys.3,1m

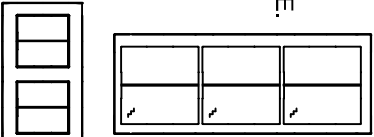
OZNACZENIE WYSOKOŚCI W ŚWIETLE W CM

UWAGI:

wykończenie ścian - zgodnie z częścią 4 - architektura wnętrz



- Układ pracy instalacji: TN-S 230/400V, 50Hz
- Ochrona przeciwporażeniowa-Samoczynne wyłączenie zasilania
- Materiały i zastosowane technologie użyte do budowy muszą posiadać odpowiednie atesty i aprobaty dopuszczające do stosowania na terenie RP I UE.
- Ciałość prac instalacyjno - montażowych wykonać zgodnie z obowiązującymi przepisami, normami i warunkami wykonania i odbioru robót elektr.
- Ostateczną lokalizację osprzętu potwierdzić na budowie przez inwestora



- Z4

Ramka 2- krotna, antybakteryjna biała  
2xłącznik świecznikowy 10A / 250V szybkozłączka, biały
- Z5

Ramka 2- krotna, antybakteryjna biała  
2xłącznik świecznikowy 10A / 250V szybkozłączka, biały
- AW1,AW2,AW3

Oprawy awaryjne LED - wymagania techniczne /warunki równoważności zgodnie z SST i PT
- EW1

Oprawy ewakuacyjne LED - wymagania techniczne /warunki równoważności zgodnie z SST i PT
- G1,G2,G3,G4,G5,G6

Oprawy LED - wymagania techniczne /warunki równoważności zgodnie z SST i PT/
- Profil kątowny z taśmą LED

Specjalność instalacje elektryczne autor : <b>mgr inż. PIOTR CIOTROWSKI</b> nr upr. WAM/0050/POOE/08 spec. instalacyjna w zakresie sieci, instal. i urządzeń elektr. i elektroenergetycznych		Podpis:
Temat: <b>PROJEKT TECHNICZNY</b> Budynek szkolny I Liceum Ogólnokształcące im.A.Mickiewicza Dz.nr 1413/2 ul.Wojśka Polskiego 34 12-250 Kolno	Data: 12.2025 Skala: A3 / 1:100	
Rys. : Rzut II kondygnacji - proj.inst. elektryczne: inst. oświetlenia ogólnego i awaryjnego	Rys. nr : <b>E-1</b>	